

## SCHOKDETECTIEKABELS



# G-FENCE 3000

SCHOKDETECTIESYSTEEM OP OMHEININGEN  
AUTONOM



## DE PRODUCTEN

- Vereenvoudigde installatie en onderhoud
- Betrouwbare oplossing: meerdere instellingen
- Locatie nauwkeurig op 3 m
- Configureerbare zonering (tot 128 zones)
- **MAXIBUS Universal-compatibel:** integratie in VMS



## VEREENVOUDIGDE INSTALLATIE EN ONDERHOUD

- **Kabel zeer** buig- en trekvast: eenvoudig te installeren
- **Standaardkabel:** snel en eenvoudig aansluiten in geval van onderbreking
- **Eenvoudige en snelle** bevestiging (kabel, sensor en BE)
- **LED geïntegreerd** in de sensor: **vergemakkelijkt de configuratie** van gevoeligheid en het onderhoud (lokalisatie van storingen)
- Lokalisatie **van kabelbreuk op 3 m**

## INSELBARE OPLOSSING

- **Groot instelbereik** van de sensorgevoeligheid
- Meerdere systeemconfiguraties:
  - Instelling van **het aantal impacten per sensor**
  - Instelling **van het aantal sensoren** (detectie op 1 of 2 aangrenzende sensoren)
  - Instelling van **gevoeligheid per sensor**

## LOCATIE VAN DE INBRAAK

- **Kabel met voorgevormde sensor:** analyse verdeeld over de volledige lengte van de beschermde perimeter
- **Locatie nauwkeurig op 3 m**
- Tot **3200 m bescherming** per detectielus
- **4 x 3200 m bescherming** per systeem voor maximale bescherming

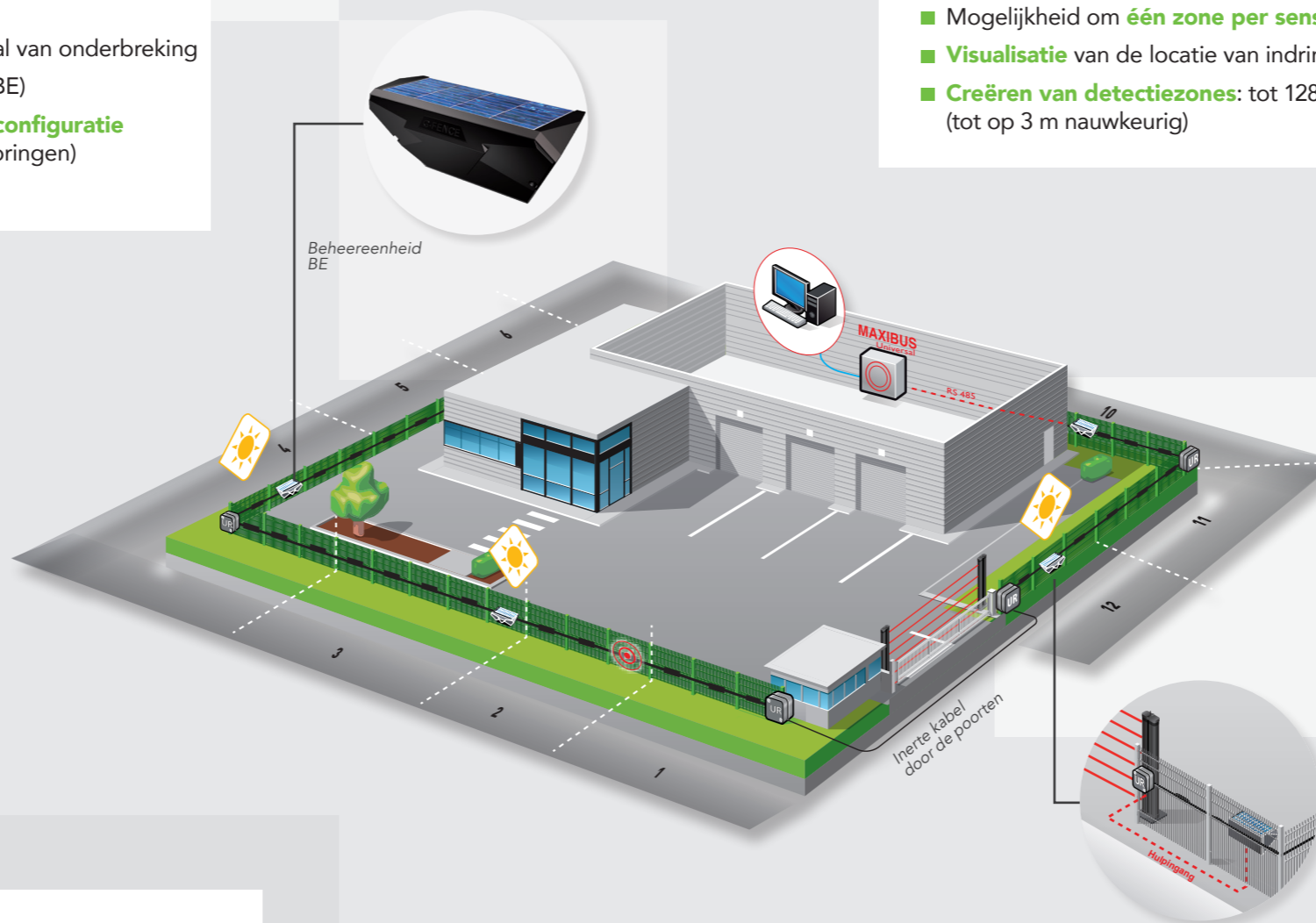
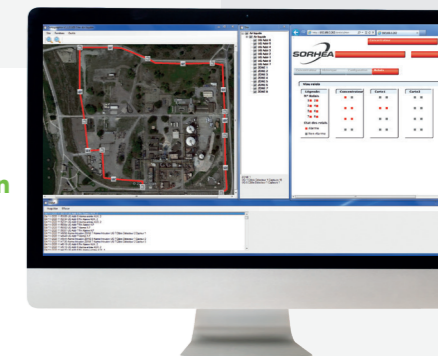
## OPTIE VERSTERKTE KABEL

- **Kabel beschermd in omhulsel** voor typische gevaarlijke installatie met concertina / prikkeldraad



## CONFIGUREERBARE ZONERING

- **Eenvoudige** configuratietools
- Mogelijkheid om **één zone per sensor te configureren**
- **Visualisatie** van de locatie van indringers
- **Creëren van detectiezones:** tot 128 zones (tot op 3 m nauwkeurig)



## SYSTEEMBESCHRIJVING

- **Zonne-energie:** geïntegreerd zonnepaneel (of 12 Vdc-optie)
- **Batterijlevensduur van 2 maanden** in volledige duisternis voor alarm
- **Tot 200 m bescherming** per BE
- **2 extra ingangen** per BE voor externe alarmen
- **Zeer ongevoelig voor weersomstandigheden:** zware regenval, woestijn, wind...

## COMPATIBELE MAXIBUS UNIVERSAL

### GEOPTIMALISEERDE WERKING ...

- **Centralisatie van alle systeemalarmen op één punt**
- **Toegang op afstand tot producten:** configuratie en onderhoud
- Ingebouwde **webserver**
- **Tijdgestempelde geschiedenis** van alarmgebeurtenissen

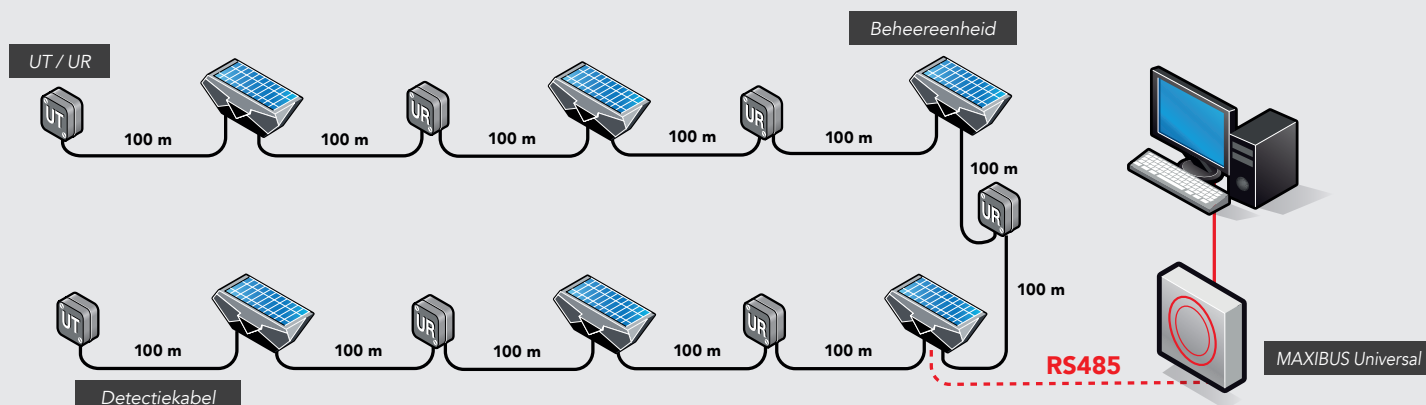
### ... ONTWERPEN VOOR VEREENVOUDIGDE INTEGRATIE OP AL UW SITES

- **Integratie met VMS**
- **Eenvoudige integratie:** API beschikbaar
- **Beveiligde** gegevensoverdracht: **802.1X**, TLS...
- **Verskillende** alarmtransmissieprotocollen: ModBus, API
- Uitgangen **van schakelcontacten**

# G-FENCE 3000

SCHOKDETECTIESYSTEEM OP OMHEININGEN  
AUTONOOM

## SCHOKDETECTIEKABELS



## SYSTEMEEM

Beheereenheid G-FENCE 3000

Rol van 100 m detectiekabel G-FENCE 3000 inclusief 40 sensoren

UR/UT G-FENCE 3000

Kabelbinders (zak van 1000 stuks) (metalen kabelbinders beschikbaar)

MAXIBUS Universal - 8 relaisuitgangen - 1 tot 16 optionele uitbreidingskaarten met 8 relais

Voeding/oplader 110/230Vac 50/60Hz 13,6Vdc/2,2A voor MAXIBUS Universal

Batterij van 12 Vdc 1,2A/H voor stroomvoorziening

## TECHNISCHE KENMERKEN

G-FENCE 3000							
<b>Voeding</b>	Zonnepaneel en batterij in elke beheereenheid (BE) Of optie van 12 Vdc						
<b>Alarminformatie</b>	<table border="1"> <thead> <tr> <th>Beheereenheid (BE)</th> <th>Detectiezone</th> <th>Systeem</th> </tr> </thead> <tbody> <tr> <td> <ul style="list-style-type: none"> <li>Sabotagebeveiliging</li> <li>Storing batterij bijna leeg</li> <li>AUX-ingang.1</li> <li>AUX-ingang.2</li> </ul> </td> <td>1 inbraak per detectiezone</td> <td> <ul style="list-style-type: none"> <li>Storing in perimeter (kabelbreuk)</li> <li>Communicatiestoring (busonderbreking)</li> </ul> </td> </tr> </tbody> </table>	Beheereenheid (BE)	Detectiezone	Systeem	<ul style="list-style-type: none"> <li>Sabotagebeveiliging</li> <li>Storing batterij bijna leeg</li> <li>AUX-ingang.1</li> <li>AUX-ingang.2</li> </ul>	1 inbraak per detectiezone	<ul style="list-style-type: none"> <li>Storing in perimeter (kabelbreuk)</li> <li>Communicatiestoring (busonderbreking)</li> </ul>
Beheereenheid (BE)	Detectiezone	Systeem					
<ul style="list-style-type: none"> <li>Sabotagebeveiliging</li> <li>Storing batterij bijna leeg</li> <li>AUX-ingang.1</li> <li>AUX-ingang.2</li> </ul>	1 inbraak per detectiezone	<ul style="list-style-type: none"> <li>Storing in perimeter (kabelbreuk)</li> <li>Communicatiestoring (busonderbreking)</li> </ul>					
<b>Maximale lengte van een detectiekabel</b>	100 m (40 sensoren)						
<b>Maximale bescherming per BE</b>	200 m						
<b>Maximale lengte van een systeem per MAXIBUS Universal</b>	4 x 3200 m (d.w.z. 12,8 km)						
<b>Gebruikstemperatuur</b>	Van -40° C tot + 70° C						
<b>Elektromagnetische compatibiliteit</b>	Voldoet aan Europese normen (CE-label)						
<b>Installatieadvies</b>	1 sensor per paneel - tot 50 m cumulatieve inerte kabel (uitgaand van detectiekabel)						
<b>Configuratie</b>	Automatische kalibratie Instelling van uitgaande gevoeligheid Instelling van het aantal impacten Instelling van het aantal aangrenzende detectorsensoren						
MAXIBUS UNIVERSAL CONCENTRATOR							
<b>Configuratietools</b>	Ingebouwde webserver						
<b>Alarmuitgangen</b>	Van 8 tot 136 uitgangen schakelcontacten/ModBus/API						
<b>4 communicatiepoorten</b>	Kan 4 x 3200 m tegelijk aan						
<b>Voeding</b>	12 Vdc						
<b>Bedrijfstemperatuur</b>	Van 0° C tot + 55° C						
<b>Beveiliging</b>	Compatibele netwerken 802.1X, TLS...						