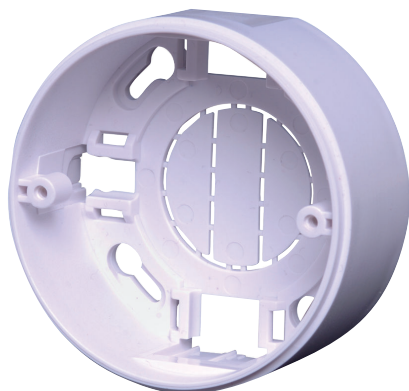




FMX-IFB55-S Boîtier d'interface pour montage en surface



Le boîtier d'interface FMX-IFB55-S permet le montage en surface des modules d'interface de la série 420.

Composants inclus

Type	Qté	Composant
FMX-IFB55-S	1	Boîtier d'interface, pour montage en surface

Remarque Le couvercle fourni avec les modules d'interface de série 420 permet le montage mural (FLM-420-...-W).

Spécifications techniques

Caractéristiques mécaniques

Matière	ABS
Couleur	Blanc signal, RAL 9003
Poids	Environ 30 g
Dimensions (Ø x H)	76 x 33 mm

Informations de commande

FMX-IFB55-S Boîtier d'interface pour montage en surface

pour les modules d'interface permettant un montage mural pour la série 420, montage en surface

FMX-IFB55-S

France:
Bosch Security Systems France SAS
Atlantic 361, Avenue du Général de Gaulle
CLAMART, 92147
Phone: 0 825 078 476
Fax: +33 1 4128 8191
fr.securitysystems@bosch.com
www.boschsecurity.fr

Belgium:
Bosch Security Systems NV/SA
Torkonjestraat 21F
8510 Kortrijk-Marke
Phone: +32 56 20 02 40
Fax: +32 56 20 26 75
be.securitysystems@bosch.com
www.boschsecurity.be

Canada:
Bosch Security Systems
6955 Creditview Road
Mississauga, Ontario L5N 1R, Canada
Phone: +1 800 289 0096
Fax: +1 585 223 9180
security.sales@us.bosch.com
www.boschsecurity.us

Represented by