



Z-200

Base de raccordement

Description

Base de raccordement pour tous les détecteurs du système conventionnel, du système analogique et des systèmes de détection de monoxyde de carbone Detnov.

Pourvu de 4 contacts métalliques inoxydables, ce produit en ABS injecté de couleur blanche est conçu pour bénéficier d'un profil bas et est doté d'un système antivol qui permet de verrouiller la tête du détecteur, celle-ci ne pouvant être retirée que par l'emploi d'un outil.

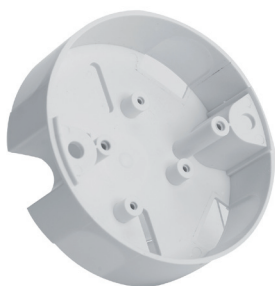
Caractéristiques

- Base compatible avec tous les détecteurs Detnov
- Compensation des surfaces irrégulières
- Contact pour voyant déporté

Caractéristiques techniques

Base	
Base (hauteur x Ø):	5 mm x 100 mm
Matériau:	ABS

Éléments auxiliaires



STD-200

Accessoire de montage des détecteurs de la série 200 pour tube apparent. Permet l'installation sur 4 conduits de 20 mm.



PAD-10

Voyant déporté indicateur d'action.
Dimensions : 80 mm x 80 mm x 27 mm



SMD-450

Accessoire pour boutons-poussoirs MAD-450 et PCD-100. Permet l'encastrement du bouton-poussoir dans le mur. Produit fabriqué en plastique ABS rouge. S'adapte aux boutons-poussoirs MAD-450 et PCD-100.



TBD-450

Cache basculant pour boutons-poussoirs MAD-450 et PCD-100. Sert à protéger le bouton. Produit fabriqué en plastique ABS transparent. S'adapte aux boutons-poussoirs MAD-450 et PCD-100. Autres accessoires disponibles sur demande.