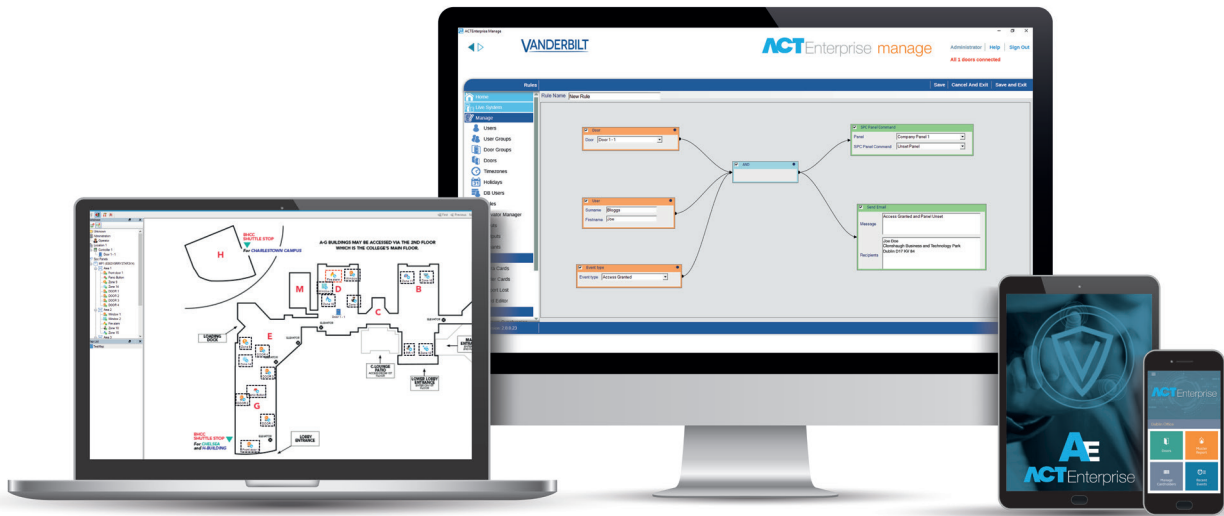


# ACT Enterprise

Logiciel version 2.14



## Présentation :

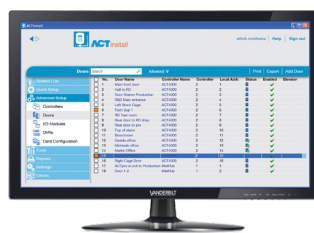
Le logiciel ACT Enterprise offre toutes les fonctionnalités nécessaires à la gestion de vos systèmes de contrôle d'accès et prend en charge jusqu'à 4 000 portes (100 portes avec la version gratuite ACT Enterprise Lite) et jusqu'à 50 PC clients.

## Nouveautés de la version 2.14 :

- ✓ Comprend le rapport de traçabilité des contacts
- ✓ Intégration améliorée de Kone
- ✓ Intégration de Hanwha
- ✓ Intégration de Dahua



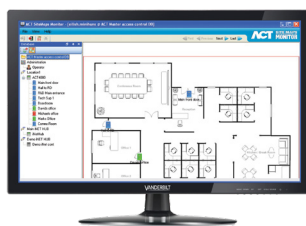
ACT Manage



ACT Install



ACT Monitor



Plans des sites



Moteur de règles

# VANDERBILT

A-100647\_FR

Date d'édition : 02/10/2020

# ACT Enterprise

Logiciel version 2.14

## Caractéristiques :

Caractéristiques d'ACT Enterprise version 2.14	Pro	Lite (version gratuite)
Logiciel intuitif et simple d'utilisation	Oui	Oui
Boutons d'assistance et de démarrage rapide pour les tâches courantes	Oui	Oui
Personnalisation et impression de badges d'identification	Oui	Oui
Acquittement des alarmes du système	Oui	Oui
Activation/désactivation de l'alarme intrusion	Oui	Oui
Groupe de personnes	2000	2000
Groupes de portes	2000	2000
Groupes de portes par groupe de personnes	8	8
Congés (calendrier sur 12 mois)	12 mois	12 mois
Locataires	200	0
Notifications d'alerte, incluant :		
• Porte Forcée	Oui	Oui
• Porte ouverte trop longtemps (porte restée ouverte)	Oui	Oui
• Activation de l'alarme incendie	Oui	Oui
• Surveillance de bris de glace/déblocage d'urgence de la porte	Oui	Oui
• Tension d'alimentation	Oui	Oui
Notification par e-mail en cas d'alertes	Oui	Oui
Portes (4 000 max.)	4 000	100
PC clients	50	1
Moteur de règles	Oui	Non
Application mobile avec rapport d'évacuation en temps réel	Oui	Non
Intégration SPC avec gestion graphique (avec système d'exploitation Microsoft 64 bits uniquement)	Oui	Non
Plans de site avec icônes animées d'activité des portes	Oui	Non
OSDP (contrôleurs ACTpro-1500 avec firmware version 1.08 ou supérieure, 4 lecteurs OSDP max. par contrôleur) – prise en charge des lecteurs OSDP de Vanderbilt, HID et SmarID	Oui	Oui
Multi-locataires (100 locataires max. par système)	Oui	Non
Client ACT Monitor (requis pour contrôle vigile)	Oui	Non
API ACT Enterprise (licence supplémentaire ACTENT_API)	Oui	Non
Intégration vidéo (Eventys, Hanwha, Dahua, Hikvision, Milestone, 3xLogic)	Oui	Oui
Plugin pour Milestone	Oui	Non
Remarque : Milestone et ACT Enterprise doivent être installés sur le même serveur avec une licence ACTENT_API		
Outil d'importation CSV (utilisé pour importer des fichiers CSV à partir de systèmes tiers ou externes, de bases de données de RH et d'AD/de LDAP)	Oui	Non
Verrouillage	Oui	Non
Rapport de rassemblement (rapport d'évacuation)	Oui	Oui
Champs personnalisables	10	10
Zones de comptage	8	8
Règle de mots de passe forts	Oui	Oui
Authentification unique via Active Directory (AD)	Oui	Non
Verrous Aperio d'Assa (licence supplémentaire ACTENT-WL requise par verrou), contrôleur ACTpro-1500 avec firmware version 1.08 ou supérieure nécessaire Les verrous V3 nécessitent le logiciel ACT Enterprise 2.8 ou une version ultérieure et les verrous V2 nécessitent le logiciel ACT Enterprise 2.10 ou une version ultérieure	Oui	Oui
Modules E/S (4 modules E/S par contrôleur ACTpro)	Oui	Oui
Gestion d'ascenseurs (jusqu'à 32 étages)	Oui	Oui
Intégration Kone (licence supplémentaire ACTENT-KONE)	Oui	Non
Prise en charge d'un pavé de signature pour les signatures de détenteurs de badges	Oui	Non
Lecteur Bluetooth (licence nécessaire)	Oui	Oui
Lecteur biométrique (licence nécessaire)	Oui	Oui
Prise en charge du chiffrement OSDP (AES 128 bit)	Oui	Oui
Limites d'utilisation	Oui	Non
Surveillance des pènes dormant et verrouillage nocturne	Oui	Oui

**VANDERBILT**

A-100647\_FR

Date d'édition : 02/10/2020

# ACT Enterprise

Logiciel version 2.14

## Informations pour commander :

Référence	Code	Description
ACTENT_LITE	ACTENT_LITE	Logiciel ACT Enterprise Lite (uniquement par téléchargement)
ACTENT	ACTENT	Logiciel ACT Enterprise pro
ACTENT_API	ACTENT_API	API pour ACT Enterprise (nécessaire pour l'intégration de systèmes tiers)
ACTENT-WL	ACTENT-WL	Licence pour les verrous Aperio d'Assa
ACTENT-Kone	ACTENT-Kone	Interface pour la commande d'ascenseurs Kone
P54508-P124-A100	ACTE-BT	Licence Bluetooth (par identifiant)
P54508-P123-A100	ACTE-BIO	Licence Biométrique (par lecteur)

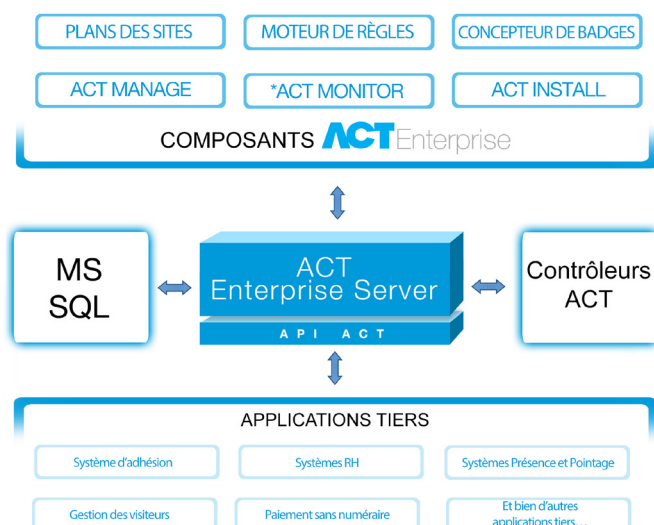
## Système d'exploitation :

Taille des entreprises	Petites	Moyennes	Grandes
Portes	Jusqu'à 100	Jusqu'à 250	Au-delà de 250
Nombre d'utilisateurs	Jusqu'à 1 000	Jusqu'à 5 000	Au-delà de 5 000
UCT/Processeur	Core i5	Core i7/Xeon	Xeon
OS - 32 ou 64 bits	Windows 10 pro	Windows 10 pro Tout système d'exploitation Microsoft Server actuellement pris en charge	Tout système d'exploitation Microsoft Server actuellement pris en charge
RAM	4GB	8GB	16GB
Espace disque pour la base de données	20GB	50GB	100GB
Base de données	SQL Compact SQL Express 2008	Tout serveur SQL prenant en charge Microsoft (Express ou Pro)	Tout serveur SQL prenant en charge Microsoft

**Remarque :** Les indications ci-dessus fournissent les caractéristiques minimum relatives aux serveurs permettant d'héberger le logiciel ACT Enterprise.

Vanderbilt recommande d'utiliser un nombre minimum de disques miroirs et de mettre en place une solution de sauvegarde de base de données appropriée.

## Schéma du système



\* Applications disponibles uniquement avec ACT Enterprise pro



### Indications concernant l'installation

Pour une performance optimale, utiliser des contrôleurs connectés sur IP

# VANDERBILT

A-100647\_FR

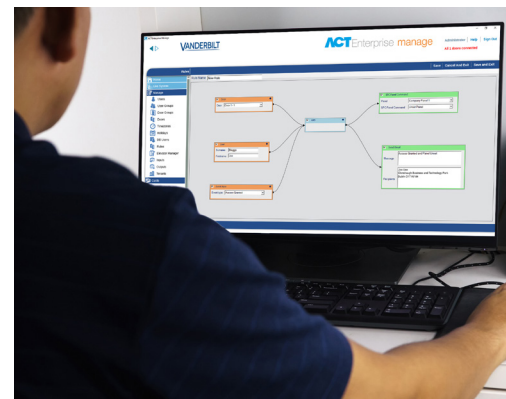
Date d'édition : 02/10/2020

# ACT Enterprise

Logiciel version 2.14

## Caractéristiques du produit

	ACT Enterprise pro	ACT Enterprise Lite (version gratuite)
Portes	4 000	100
Limites de personnes/contrôleurs	60 000	60 000
PC Clients	50	1 serveur PC
Boutons d'assistance et de démarrage rapide pour les tâches courantes	✓	✓
Utilisation efficace de la bande passante	✓	✓
Conception et impression de badges d'identification	✓	✓
Acquittement des alarmes du système	✓	✓
Activation/désactivation de l'alarme intrusion	✓	✓
Visualisation des événements en temps réel	✓	✓
Action des portes en temps réel (verrouillage, déverrouillage, passage, normalisation)	✓	✓
Droits supplémentaires	✓	✗
API ACT	✓	✗
Badge par personne	4	4
Journal des événements (limité par la taille de la base de données)	Illimité	Illimité
Gestion d'ascenseurs	✓	✓
Module d'entrée/de sortie	✓	✓
Multi-locataire	✓	✗
Intégration Milestone	✓	✗
Plans de sites	✓	✗
Rapport de rassemblement	✓	✓
Anti-passback	✓	✓
Zones de comptage	✓	✗
Rapport	✓	✓
Verrouillage de sécurité	✓	✗
Rapport de présence et pointage	✓	✓



Les données et la conception peuvent être modifiées sans préavis.

an **ACRE**  
brand

[vanderbiltindustries.com](http://vanderbiltindustries.com)

@VanderbiltInd

Vanderbilt Industries

**Vanderbilt International Ltd.**

Clonshaugh Business and Technology Park  
Clonshaugh, Dublin D17 KV 84, Irlande

+353 1 437 2560